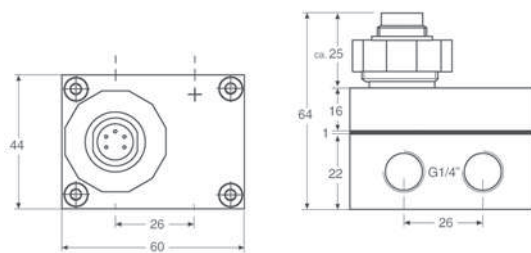


## Snímač diferenčního tlaku FDA 602 D

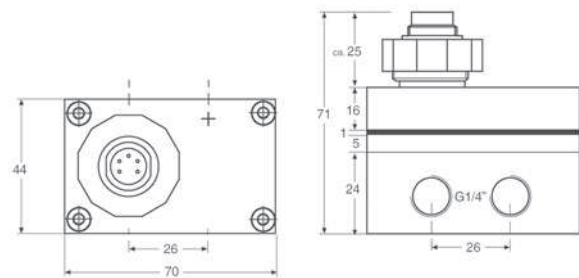


- Měří diferenční tlak v kapalných a plyných médiích nepřímo pomocí dvou senzorů absolutního tlaku.
- Cenově výhodný, robustní vzhledem k jednostrannému přetížení.
- Rozsah diferenčního tlaku by měl činit alespoň 5 % z rozsahu standardního tlaku.
- Každá tlaková strana má dvě tlakové přípojky. Díky nim lze snímače jednoduše použít v tlakovém potrubí.
- S rychlým a přesným mikroprocesorem.
- Všechny reprodukovatelné chyby senzorů tlaku, tzn. nelinearity a teplotní závislosti, jsou zcela eliminovány prostřednictvím matematické kompenzace chyb.

Verze pro nízký tlak



Verze pro střední tlak



### Technické údaje:

Standardní rozmezí tlaku (maximálně měřitelný tlak na jednu tlakovou přípojku), přetížení, rozmezí diferenčního tlaku:  
viz provedení níže

Skladovací/provozní teplota -40 ... +100 °C

Kompenzovaný standardní rozsah -10 ... +80 °C

Pásmo nepřesnosti ≤ 0,05 % z koncové hodnoty typicky  
≤ 0,01 % z koncové hodnoty maximálně vztahující se k rozsahu standardního tlaku (linearita + hystereze + reprodukovatelnost + teplotní chyby)

Tlakové přípojky: vnitřní G 1/4 (2 na každé tlakové str.)

Materiál v kontaktu s médiem: nerezová ocel 316L  
DIN 1.4435

Napájení: 6 až 15 V DC  
přes konektor ALMEMO®

Výstup: 0 až 2 V

Elektrické připojení: konektor Binder vč. 2 m  
připojovacího kabelu ALMEMO®

Prohlášení o shodě CE: EN61000-6-1 až 4  
se stíněným kabelem

Druh krytí: IP65

Hmotnost:  
Verze pro nízký tlak: 475 g  
Verze pro střední tlak: 750 g

### Provedení

Snímač diferenčního tlaku vč. kabelu ALMEMO® délka 2 m

Rozsah standardního tlaku	Přetížení	Rozsah diferenčního tlaku	Obj. č.
<b>Absolutní tlak</b>			
<b>Verze pro nízký tlak:</b>			
0 až 3 bar	10 bar	0 až 0,2 ... 3 bar	FDA602D01
0 až 10 bar	20 bar	0 až 0,5 ... 10 bar	FDA602D02
0 až 25 bar	40 bar	0 až 1,25 ... 25 bar	FDA602D03
<b>Verze pro střední tlak:</b>			
0 až 100 bar	200 bar	0 až 5 ... 100 bar	FDA602D10
0 až 300 bar	450 bar	0 až 15 ... 300 bar	FDA602D11

Kalibrace DAkKS nebo tovární kalibrace KD9xxx, tlak, pro snímač nebo měřicí řetězec (snímač + přístroj), viz kapitola Kalibrační certifikáty. Kalibrace DAkKS splňuje požadavky DIN EN ISO/IEC 17025 na zkušební prostředky.